

1階平面図

工事名称 伊達地区特別支援学校新築工事		図面名称 1階平面図		NO. A-015	
建築士事務所登録番号		登録番号 一般建築士登録番号第268342号		株式会社 杜設計	
一般建築士事務所登録番号11(902)第1540号		氏名 鈴木宏幸 印		TEL: 024-535-3361 e-mail: fukushima@mori-sekkei.com	

☒ は、床下ピット点検口(600角)の位置を示す。
(SUSタラップ付き各4本共)

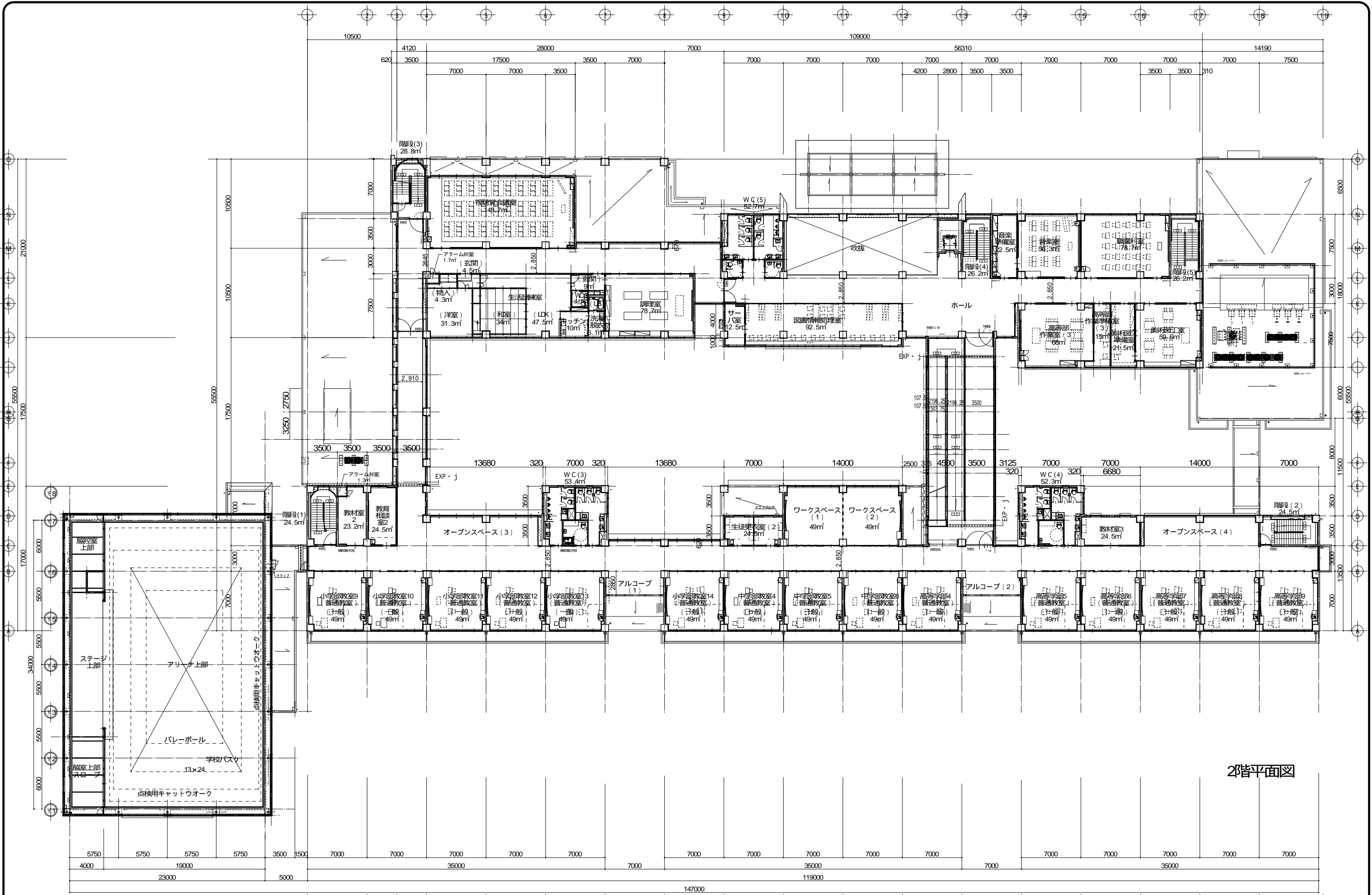
■ は、消火器ABC10型(埋め込み型BOX): 16ヶ所(校舎13ヶ所・屋内運動場3ヶ所)

■ は、消火器ABC10型(樹脂製スタンド式): 3ヶ所。外部2ヶ所。(設備工事設置)

SCALE 1:200 (A3のとき 1:400) DATE R2. 3.

検	建 築	構 造	電 気	機 械
図				

担 事 務 所 印 計



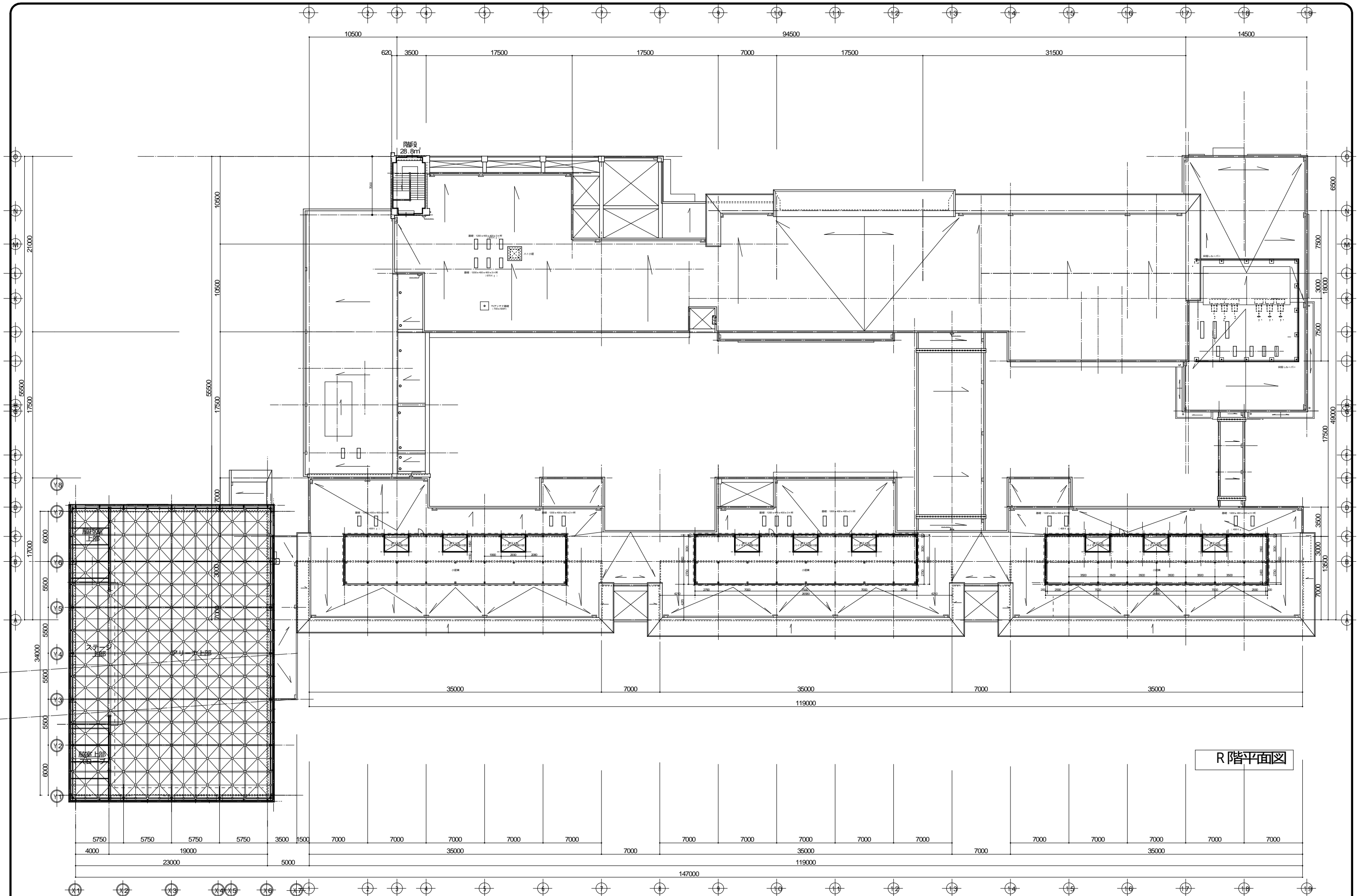
2階平面図

工事名称	伊達地区特別支援学校新築工事
建築士事務所登録番号	
一級建築士事務所登録番号	11(902)第1540号

図面名称	2階平面図
管理	登録番号 一級建築士登録番号第268342号
建築士	氏名 鈴木宏幸 印

- は、消火器ABC10型(埋め込み型BOX):10ヶ所
- は、消火器ABC10型(樹脂製スタンド式):2ヶ所(機械設備工事設置)

SCALE 1:200 (A3のとき 1:400)				DATE R2. 3.		NO. A-016	
検	建築	構造	電気	機械	担当	株式会社 杜設計 福島市東中央二丁目3-8 TEL:024-535-3361 e-mail:fukushima@mori-sekkei.jp	
図					事務		



R階平面図

工事名称 伊達地区特別支援学校新築工事		図面名称 R階平面図		SCALE 1:200 (A3のとき 1:400)		DATE R2. 3.		NO. A-017	
建築士事務所登録番号		管理 登録番号 一般建築士登録番号第268342号		検 建築		構造		電気	
一般建築士事務所登録番号11(902)第1540号		氏名 鈴木宏幸 印		図		機械		担当 株式会社 杜設計	
								福島市東中央二丁目3-8	
								TEL: 024-535-3361	
								e-mail: fukushima@mori-sekkei.jp	